

## Assises Nationales de l'Aménagement et de l'Economie Durables en Montagne

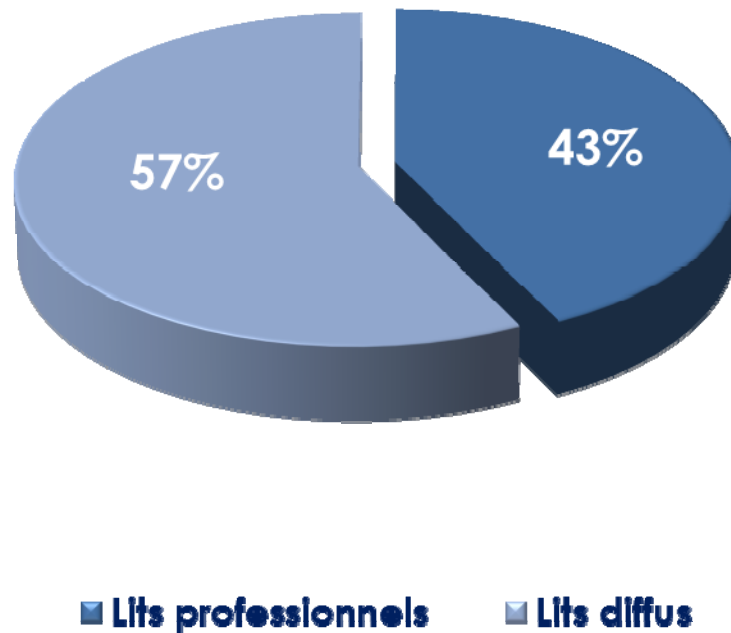
COMETE



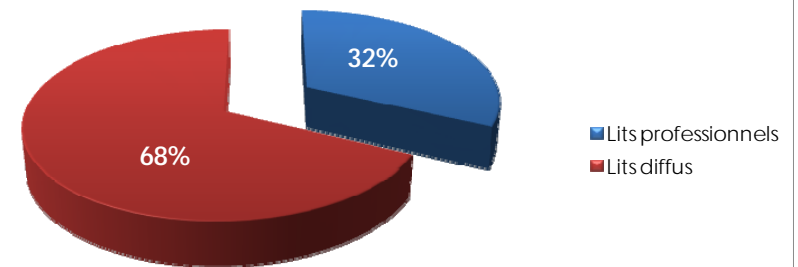
# IMMOBILIER TOURISTIQUE EN MONTAGNE

## CAPACITE D'ACCUEIL PROFESSIONNELLE

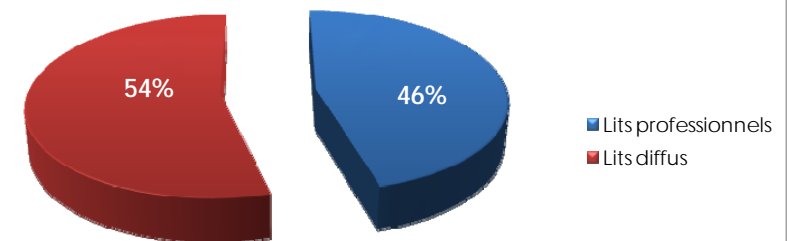
**RESEAU COMETE**  
**SAISON 2009/2010**  
**STRUCTURE DES LITS TOURISTIQUES**



**RESEAU PYRENEEN**  
**HIVER 2009/2010**



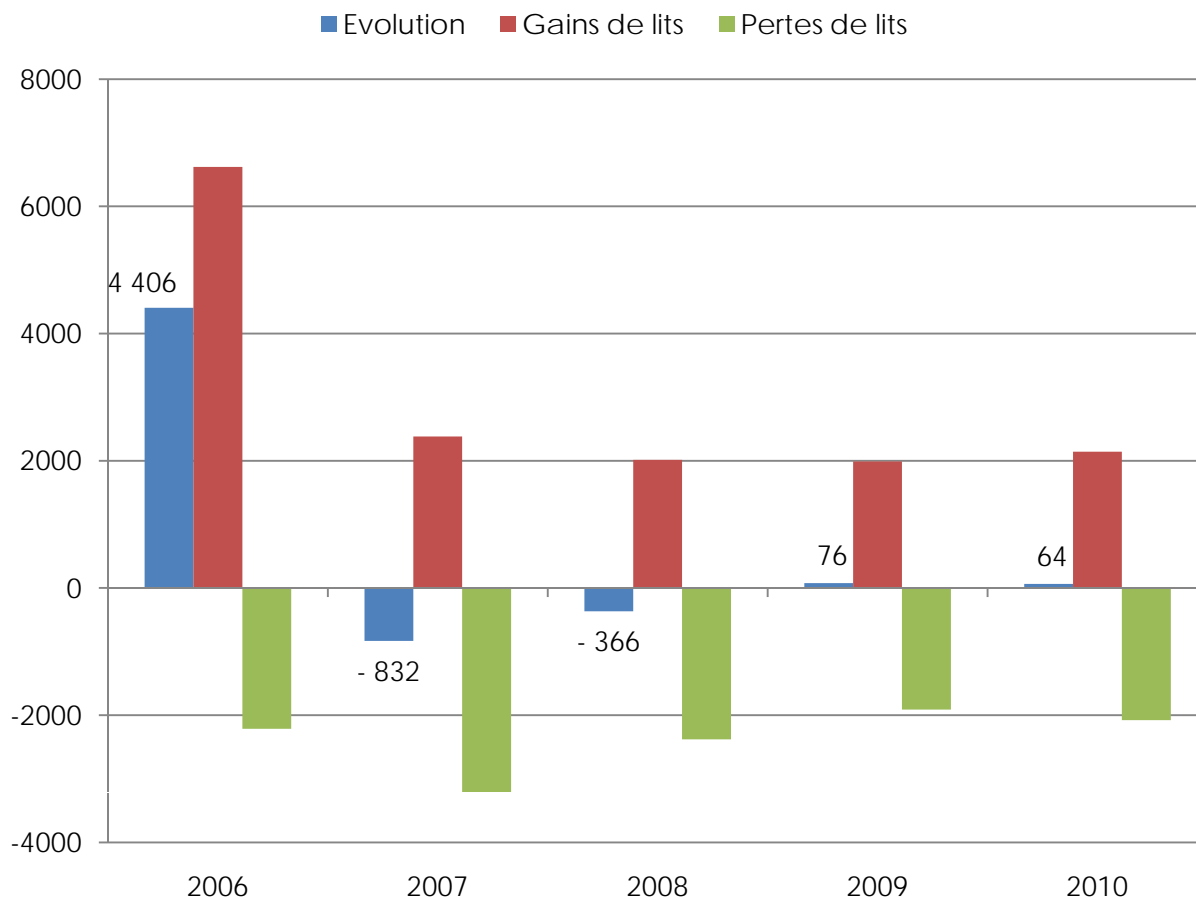
**RESEAU ALPES ALTITUDE**  
**HIVER 2009/2010**



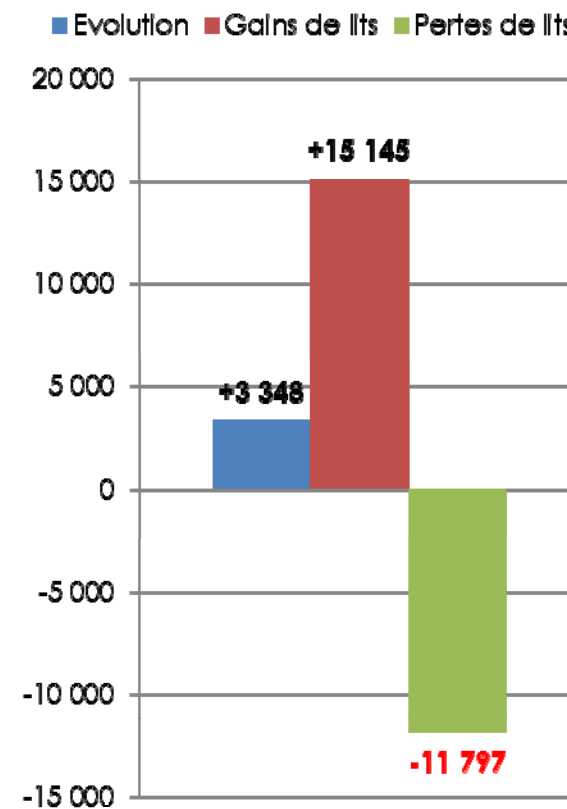
# IMMOBILIER TOURISTIQUE EN MONTAGNE

## TARENDAISE - EVOLUTION DE LA CAPACITE D'ACCUEIL PROFESSIONNELLE

Evolution des lits en résidences de tourisme



Evolution des lits en résidences de tourisme  
Cumul 2006 à 2010



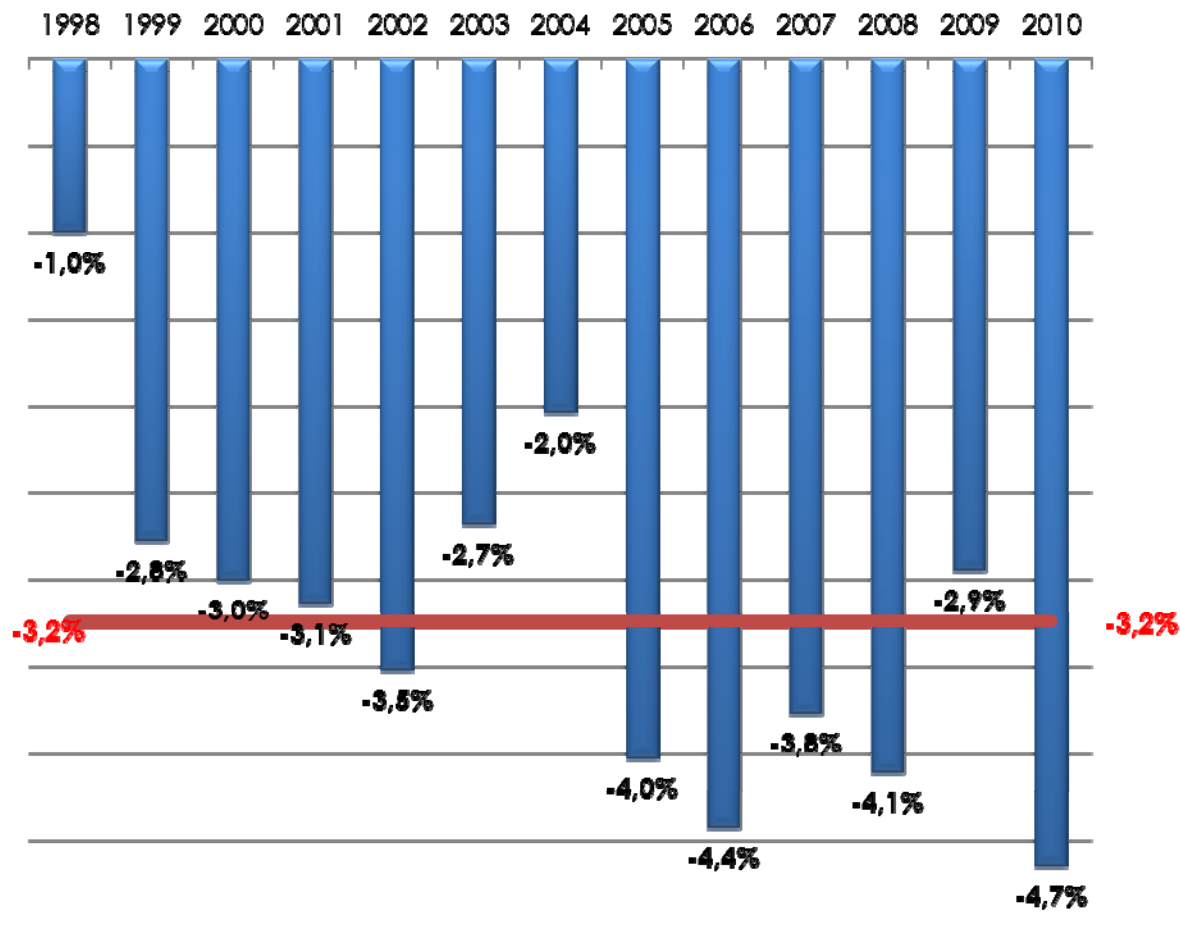
APT - Données provisoires



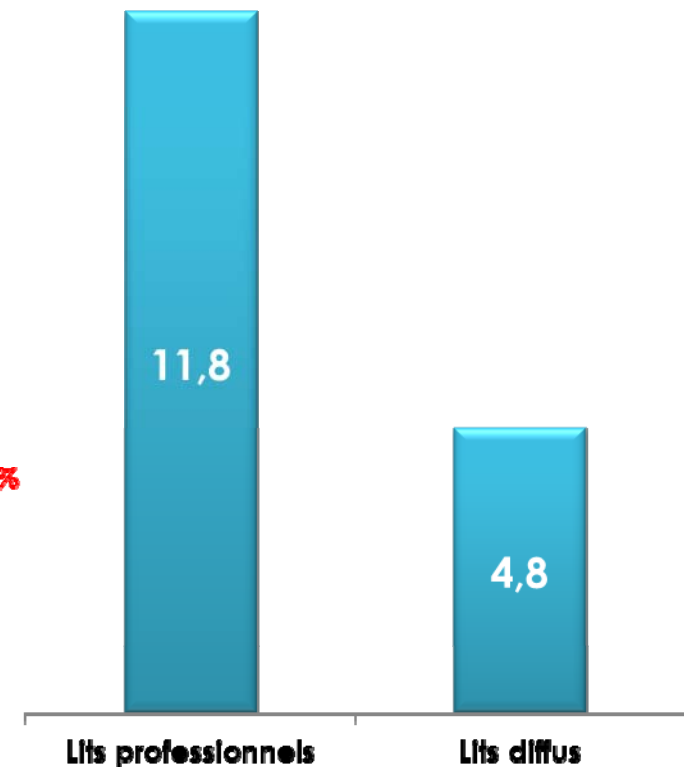
# IMMOBILIER TOURISTIQUE EN MONTAGNE

## TARENTEISE - EVOLUTION DE LA CAPACITE D'ACCUEIL PROFESSIONNELLE

### EROSION ANNUELLE DU PARC DE LITS PROFESSIONNELS



### Rendement saison d'hiver (séjours semaines sur 18 semaines)



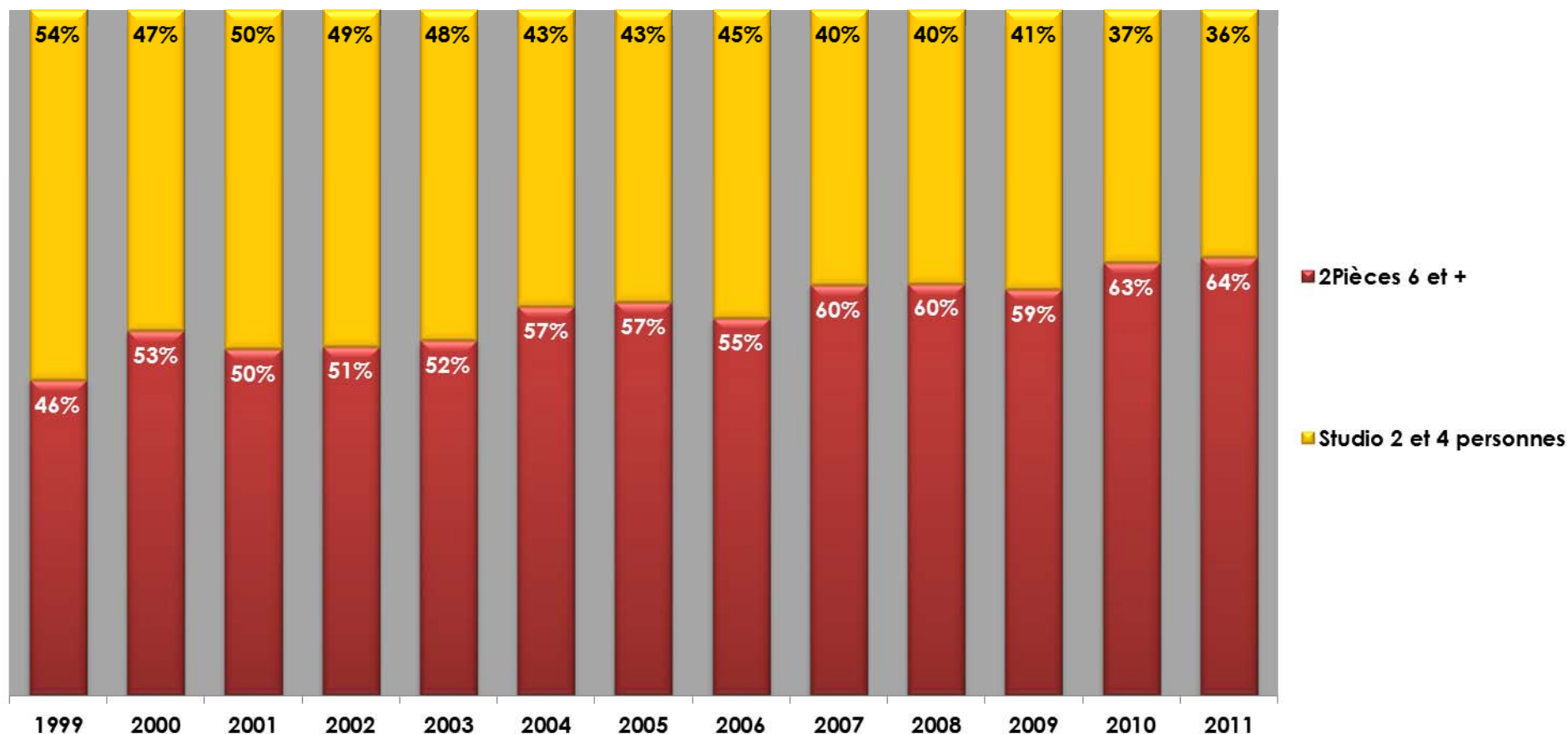
APT - Données provisoires



# IMMOBILIER TOURISTIQUE EN MONTAGNE

## OCCUPATION DES LOGEMENTS – ATTENTES DE LA CLIENTELE

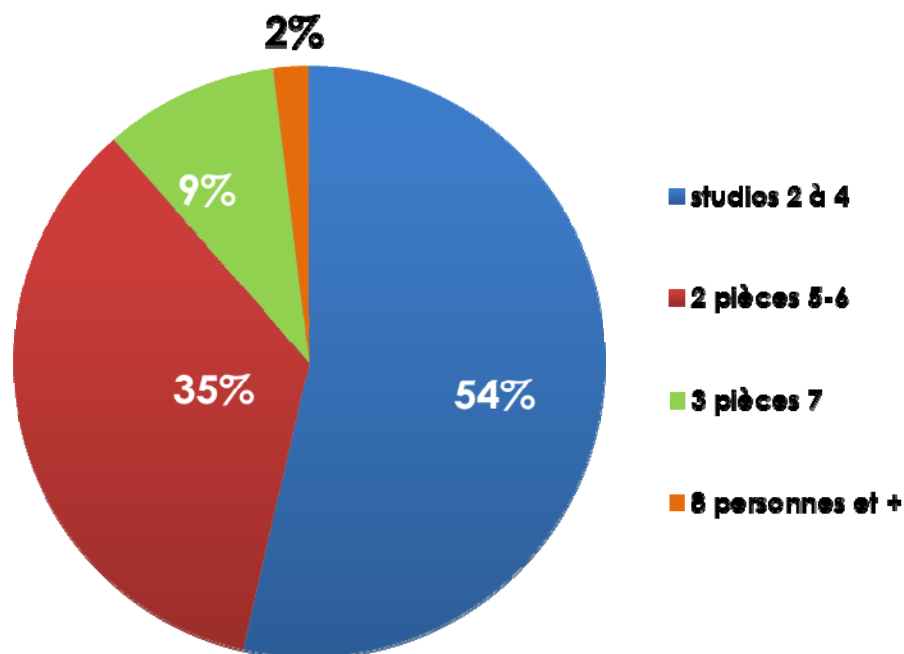
Exemple : Evolution du type de logements loués en hiver par des agences immobilières



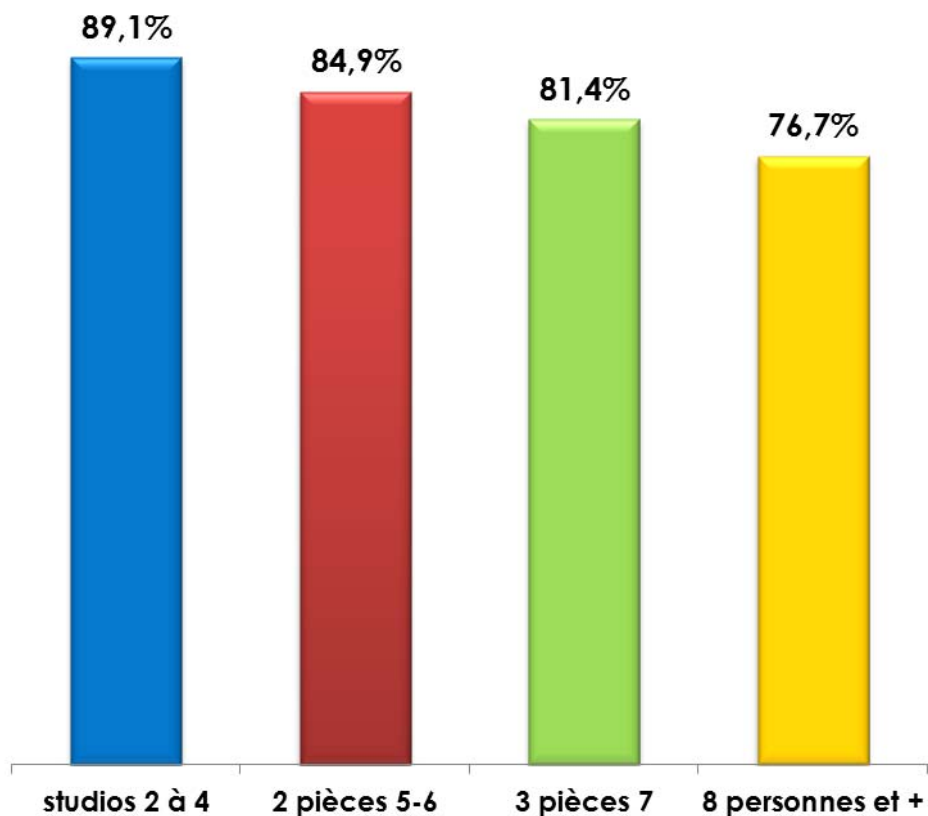
# IMMOBILIER TOURISTIQUE EN MONTAGNE

## OCCUPATION DES LOGEMENTS – ATTENTES DE LA CLIENTELE

**STRUCTURE DES LOGEMENTS LOUES**  
Exemple opérateur Agence Immobilière  
(SAISON D'HIVER 2009/2010)



**OCCUPATION REELLE DES LOGEMENTS**



# IMMOBILIER TOURISTIQUE EN MONTAGNE

Merci

COMETE

